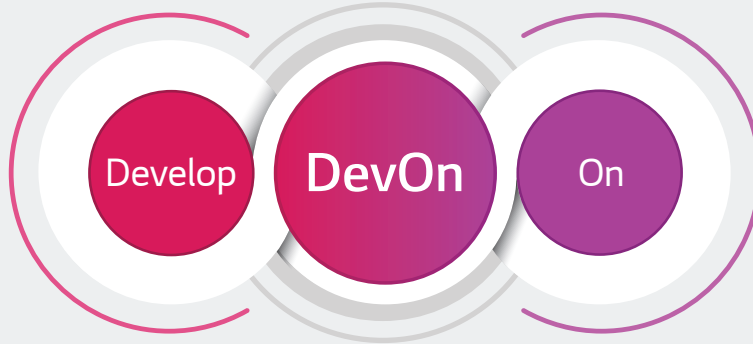




LG CNS 통합개발플랫폼 DevOn은

고객사업의 이해를 바탕으로 개발부터 운영까지 토탈 서비스를 제공합니다.

LG CNS의 집약된 IT기술로 분석, 설계/구현의 개발 및 운영의 전 공정을 연결하고 자동화 할 수 있는 통합개발플랫폼 입니다.



DevOn(데브온)은 **Develop**(성장, 개발하다)와 **On**(활동상태)의 합성어로,
LG CNS의 통합개발플랫폼은 IT서비스의 디지털혁신을 위해 항상 On 되어있다는 의미를 담고 있습니다.

DevOn Modeler

OVERVIEW

DevOn Modeler는 MDD(Model-Driven Development)방식을 지원하는 UML 모델링 도구로서 모델 작성/편집, 모델 프로파일 생성, 클래스/시퀀스/유스케이스 다이어그램 등 기본적인 모델링 뿐만 아니라 사용자 중심의 다양한 편의기능(자동정렬, 한영변환, shot-cut모델 등)제공하여 누구나 쉽게 업무중심으로 커뮤니케이션 할 수 있도록 지원합니다.

주요 특징점

- 객체 지향 소프트웨어 개발을 위한 UML 기반의 소프트웨어 아키텍처 및 디자인 작성 도구제공합니다.
- UML 모델을 작성하고 관리하는 Model Explorer와 다이어그램 작성 기능, 프로파일 정의 및 배포 기능과 확장 플러그인을 작성하기 위한 API로 구성되어 있습니다.
- 모델 분리/병합 기능을 통해 엔터프라이즈 환경에서 신뢰할 수 있는 대규모 모델 작성 및 작업자 간의 협업을 지원합니다.

UML 이란?

Unified Modeling Language 란?

객체 지향 소프트웨어를 개발할 때 시각적 모델을 만들기 위한 표준화된 범용 모델링 언어로 소프트웨어의 구조적 청사진을 시각화하는 표준 표기법을 제공합니다. 1997년 1.0 발표 이후 현재까지 명실 상부한 소프트웨어 업계의 표준 모델링 언어로 자리잡고 있습니다.

DevOn Modeler

UML 도구 도입에 대한 고객의 고민 사항

상용 솔루션	오픈 소스
구매 가격이 적정한가	신뢰할만한 품질인가
적시에 기술 지원이 가능한가	커뮤니티를 통해 기술 지원을 받을 수 있는가



DevOn Model Architect Modeling Feature 도입

기존 상용 솔루션 대비 합리적인 가격	대규모 모델 및 협업 지원
신속한 기술	지속적인 업그레이드

특장점

J최신 UML 2.5 지원

UML 2.5를 통해 최신의 모델링 기능을 활용할 수 있습니다.

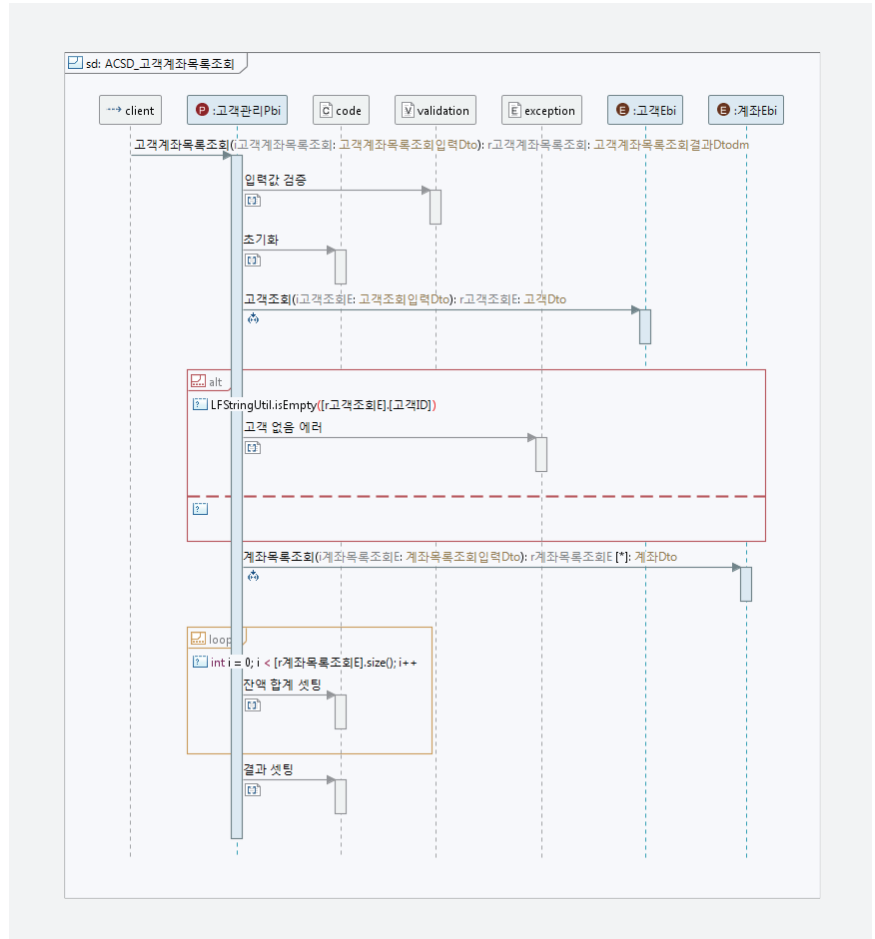
FORMAL VERSIONS

VERSION	ADOPTION DATE	URL
2.5.1	December 2017	https://www.omg.org/spec/UML/2.5.1
2.4.1	July 2011	https://www.omg.org/spec/UML/2.4.1
2.3	May 2010	https://www.omg.org/spec/UML/2.3
2.2	January 2009	https://www.omg.org/spec/UML/2.2
2.1.2	October 2007	https://www.omg.org/spec/UML/2.1.2
2.0	July 2005	https://www.omg.org/spec/UML/2.0
1.5	March 2003	https://www.omg.org/spec/UML/1.5
1.4	September 2001	https://www.omg.org/spec/UML/1.4
1.3	February 2000	https://www.omg.org/spec/UML/1.3
1.2	July 1999	https://www.omg.org/spec/UML/1.2
1.1	December 1997	https://www.omg.org/spec/UML/1.1

사용자 편의성

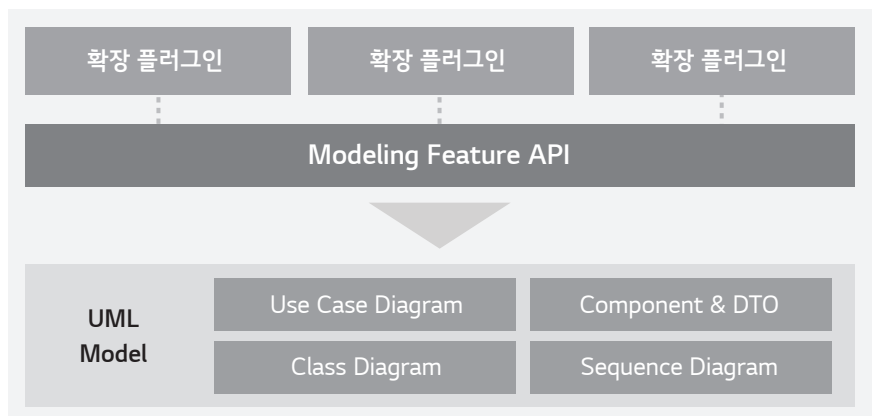
Drag&Drop, Sequence Diagram 자동 정렬 등을 통해 UML 작성을 위한 최고의 UX를 제공합니다.

- Drag & Drop을 통한 모델 작성 단계 축소
- Sequence Diagram 자동 정렬
- Sequence Diagram 내 모델 요소의 자유 이동
- Class Drag&Drop을 통한 Parameter 매핑
- 팔레트 및 탐색기 정보 표시



API 제공을 통한 확장 플러그인 개발

제공되는 API를 통해 필요한 기능을 추가로 구현하여 확장할 수 있습니다.



구성도

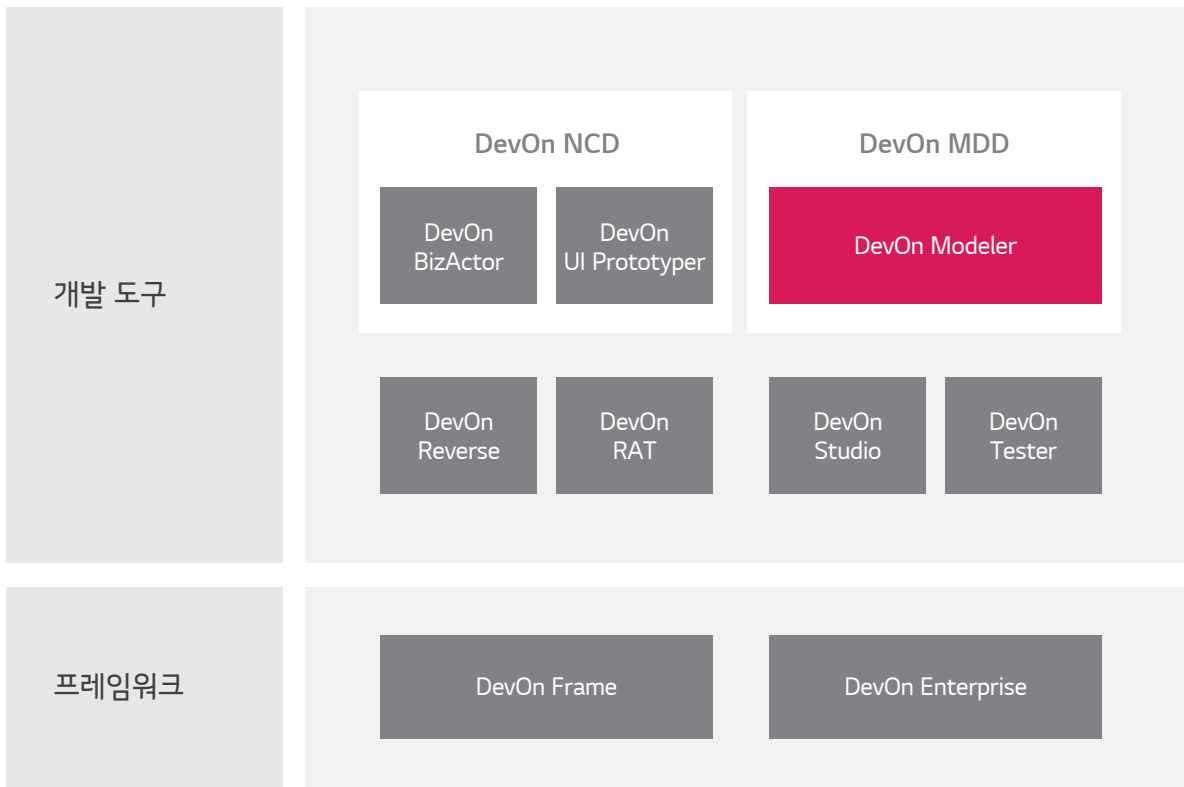
Model Explorer		<ul style="list-style-type: none"> • UML 모델 작성 • 모델 분리 및 병합 기능
Diagram	UseCase	• UseCase Diagram 작성
	UseCase	• Class Diagram 작성
	UseCase	• Sequence Diagram 작성
Model Profile		<ul style="list-style-type: none"> • Profile 모델 작성 • Profile 배포 기능
Model API		• 확장 플러그인 개발을 위한 API 제공

주요 기능

기능 상세 설명	
Model Explorer	<ul style="list-style-type: none"> • 모델 프로젝트 관리 • 모델 분리 및 병합 기능 • Profile 적용 • 형상관리 도구 연동 • UML 정적 모델 작성 (class, package, interface, usecase 등)
Diagram	<ul style="list-style-type: none"> • UseCase Diagram 작성 • Class Diagram 작성 • Sequence Diagram 작성
Model Profile	<ul style="list-style-type: none"> • 프로파일 모델 프로젝트 관리 • 스테레오 타입 관리 • 프로파일 배포 • 프로파일 버전 관리
Model API	<ul style="list-style-type: none"> • 프로젝트 API • 모델 API • Sequence Diagram API • Class Diagram API • UseCase Diagram API • UML Element API • UML Relationship API
편의 기능	<ul style="list-style-type: none"> • Sequence Diagram 자동 정렬 • Sequence Diagram 내 메시지 이동 • Sequence Diagram 결합 단편 이동 • Class Drag&Drop을 통한 Parameter 매핑 • 팔레트 및 탐색기 정보 표시



LG CNS 통합개발플랫폼



Website <http://www.lgcns.com>
Tel +82 2 2099 1505
Email kyusunglee@lgcns.com
Address 서울특별시 강서구 마곡중앙8로 71

